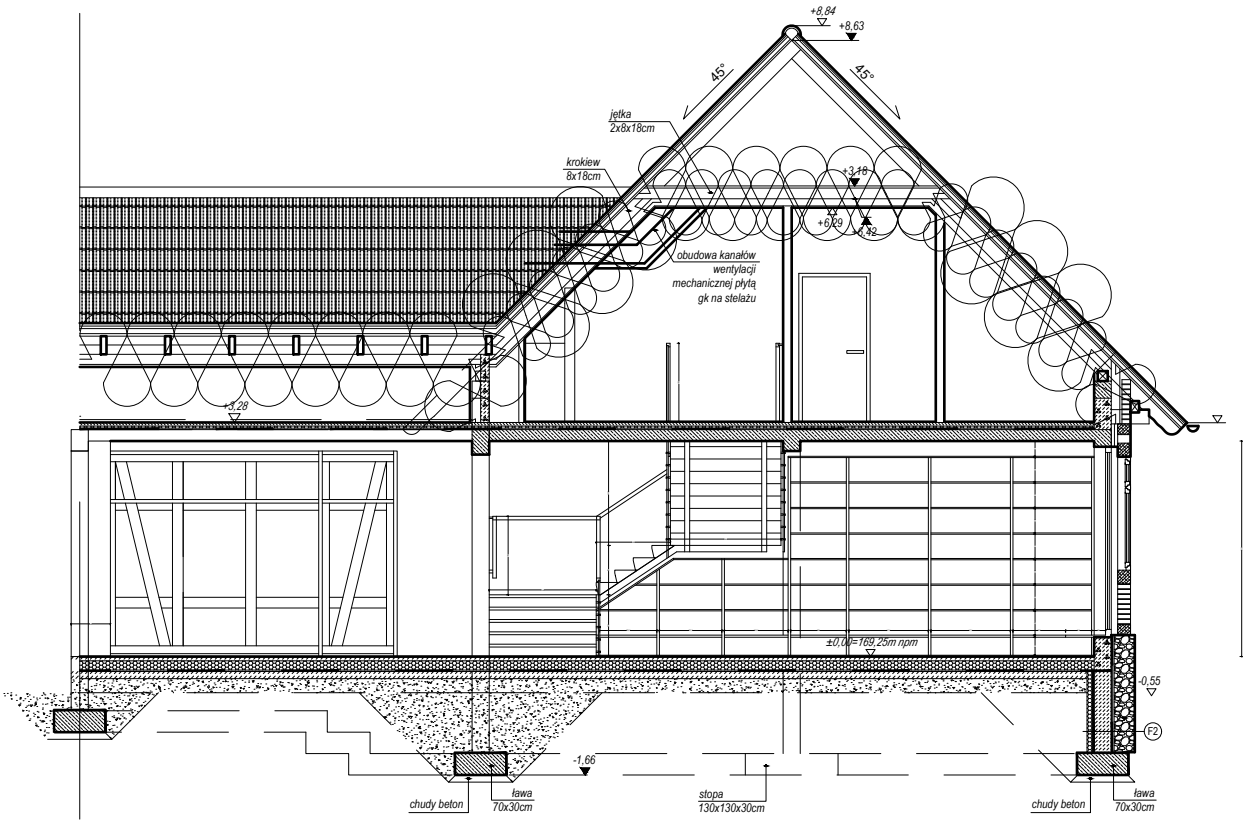
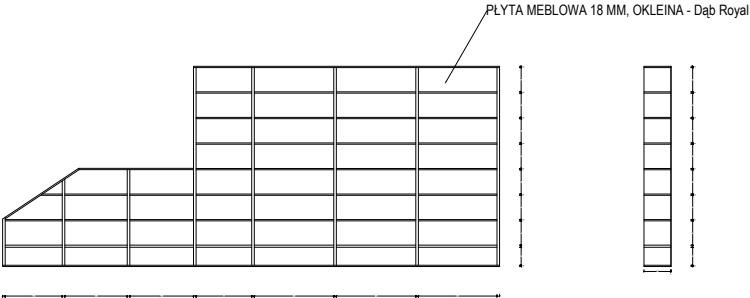


Przekrój D-D



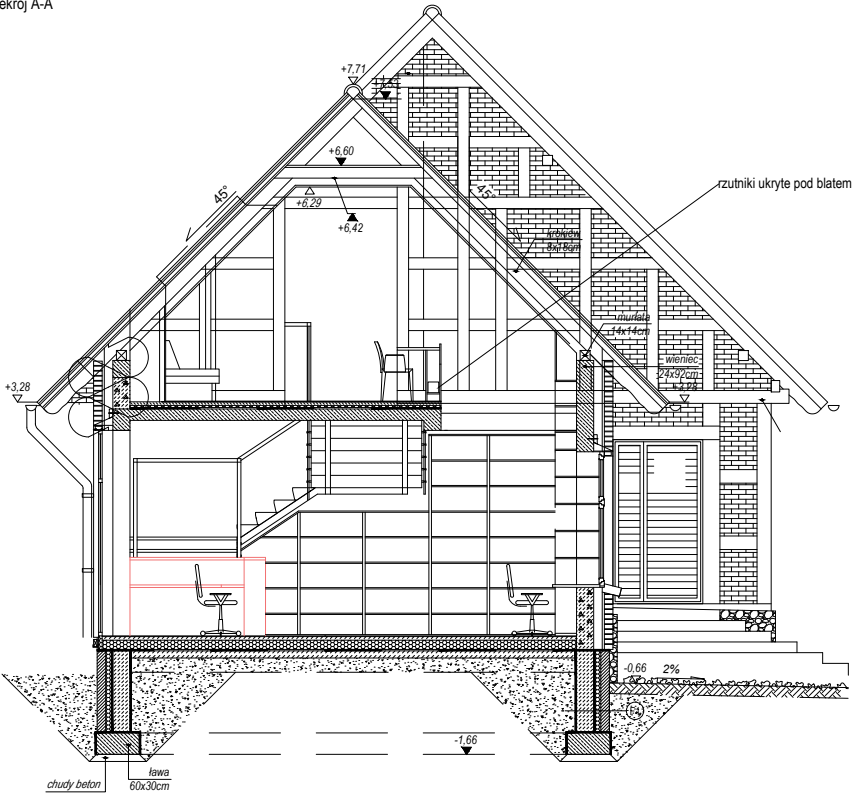
Regal 2



UWAGI

1. WSZYSTKIE WYMIARY I RZĘDNE WYKONAWCA JEST ZOBOWIĄZANY DO SPRAWDZENIA NA BUDOWIE, A ZAISTNIAŁE NIEZGODNOŚCI POMIĘDZY PROJEKTEM ARCHITEKTONICZNO - BUDOWLANYM I POZOSTAŁYMI OPRACOWANIAMI BRANŻOWYMI A STANEM ISTNIEJĄCYM NALEŻY WYJAŚNIĆ I UZGODNIĆ Z GŁÓWNYM PROJEKTANTEM.
2. ZAKRES WYKONANIA I OBOWIĄZKI PRZY ROBOTACH BUDOWLANYCH - ZGODNIE ZE SZTUKĄ BUDOWLANĄ (WARUNKI TECHNICZNE WYKONANIA I ODBIORU ROBÓT BUDOWLANO-MONTAŻOWYCH).
3. WYKONAWCA JEST ZOBOWIĄZANY DO ZORGANIZOWANIA PLACU BUDOWY W SPOSÓB SPEŁNIAJĄCY WSZYSTKIE WARUNKI BHP, SANEPID I PPOŻ. WSZYSTCY PRACOWNICY POWINNI ZOSTAĆ PRZESZKOLENI W ZAKRESIE BHP I PRZEPISÓW PPOŻ.
4. WSZYSTKIE ROZWIĄZANIA TECHNOLOGICZNE I MATERIAŁOWE WINNY POSIADAĆ ODPOWIEDNIE CERTYFIKATY I ATESTY ORAZ POWINNY BYĆ WYKONYWANE ŚCIŚLE WG INSTRUKCJI PRODUCENTA.
5. WSZYSTKIE ROZWIĄZANIA SYSTEMOWE POWINNY ZOSTAĆ WYKONANE ŚCIŚLE WEDŁUG ZALECEŃ I INSTRUKCJI PRODUCENTA.
6. RYSUNKI ROZPATRYWAĆ ŁĄCZNIE Z ODPOWIEDNIMI RYS. WSKAZANYMI NA RZUCIE, WIDOKAMI ORAZ RYSUNKAMI BRANŻOWYMI (KONSTRUKCJA I INSTALACJE)
7. PRZED ZAMÓWIENIAMI ELEMENTÓW ŚLUSARKI ORAZ STOŁARKI OKIENNEJ (PARAPETY), DRZWIOWEJ- PODANE WYMIARY POTWIERDZIĆ NA BUDOWIE.
8. SZCZEGÓŁY ROZWIĄZAŃ BEZWZGLĘDNIE KONSULTOWAĆ Z DOSTAWCĘ SYSTEMU ZABUDOWY.
9. PRZED MISKĄ USTĘPOWĄ ZACHOWAĆ PROSTOKĄT 60 X90
10. OPISY URZĄDZEŃ TECHNOLOGICZNYCH ZNAJDUJĄ SIĘ W ZESTAWIENIU PROJEKTU TECHNOLOGII

Przekrój A-A



±0.00 = 169.25m n.p.m. - poziom posadzki parteru	
Projekt łączony: Przemysław Broszko, Agnieszka Wygoda	
INWESTOR:	GMINA STĘŻYCA ul. Parkowa 1, 83-322 Stężyca
ADRES:	dz. nr 1059, 539/2 Stężyca, gm. Stężyca
OBJEKT:	Rozbudowa, przebudowa i zmiana sposobu użytkowania budynku mieszkalnego na bibliotekę gminną wraz z rozbudową budynku gospodarczo - garażowego i jego odbudową oraz etapowaniem inwestycji
NAZWA RYSUNKU:	PRZĘKRÓJ A-A, PRZĘKRÓJ B-B, REGAŁ 2
PROJEKTOWAŁ:	Przemysław Broszko, Agnieszka Wygoda
OPRACOWAŁ:	Przemysław Broszko, Agnieszka Wygoda
DATA:	WRZESIEŃ 2019